

# ดาตา 5บ กันสุนัขกัด

# เมื่อถูกสุนัขหรือแมว กัด ข่วน ต้องทำดังนี้



องค์การบริหารส่วนตำบลกระโถ  
อำเภอระงัง จังหวัดปทุมธานี

## โรคพิษสุนัขบ้า



ป้องกันและหลีกเลี่ยง ลดความเสี่ยง  
จากการถูกสุนัขกัด

“ปีหนึ่งคนไทยถูกสุนัขกัด ไม่ต่ำกว่า 1 ล้านคน”

3 ให้ ป้องกันโรคพิษสุนัขบ้า :

- ให้ความรู้
- ให้อัตน
- ให้อเมืองไทยปลอดกยจากพิษสุนัขบ้า



บ1

อย่าเหยย  
สุนัขให้โมโห



บ2

อย่าเหยยบ  
หาง หัว ตัว ขา หรือ  
ทำให้สุนัขตกใจ



บ3

อย่าแยก  
สุนัขที่กำลังกัดกัน  
ด้วยมือเปล่า



บ4

อย่าหยยบ  
จานข้าวหรือเคลื่อนย้ายอาหาร  
ขณะสุนัขกำลังกินอาหาร



บ5

อย่ายุ่ง  
หรือเข้าไปใกล้สุนัขที่ไม่รู้จัก  
หรือไม่มีเจ้าของ



สุนัขกัด ต้องล้างแผล ใส่ยา กักหมา  
นานมอ ฉีดวัคซีนต่อจนครบชุด

1

ล้างแผลให้สะอาด  
ด้วยน้ำและสบู่หลายๆ ครั้ง  
ให้ถึงกันแผล  
ล้างสบู่ออกให้หมด  
เช็ดแผลให้แห้ง  
ใส่ยารักษาแผลสด

2

จดจำสัตว์ที่กัดให้ได้เพื่อ  
สืบหาเจ้าของ/  
กักหมา-แมว  
ไว้ดูอาการ 10 วัน  
สอบถามประวัติ  
การฉีดวัคซีนป้องกัน  
โรคพิษสุนัขบ้า

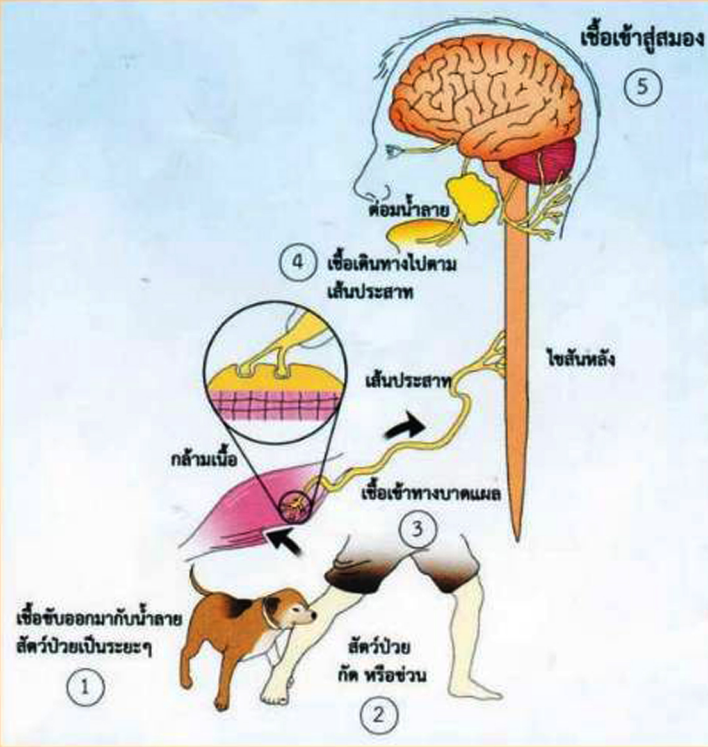
3

ไปหาหมอหรือ  
เจ้าหน้าที่สาธารณสุข  
เพื่อรับการป้องกันที่ถูกต้อง

# โรคพิษสุนัขบ้า

โรคพิษสุนัขบ้า หรือโรคกลัวน้ำ เกิดจากเชื้อไวรัสเรบีส์ เป็นได้ในสัตว์เลี้ยงลูกด้วยนมทุกชนิด เช่น ชะนี กระรอก กระแต โดยพบมากที่สุดในส่วนสุนัข และรองลงมาคือแมว

## การติดต่อ



คนและสัตว์รับเชื้อโรคพิษสุนัขบ้าได้ เมื่อถูกสัตว์ที่เป็นโรคนี้อัดหรือข่วน โดยเชื้อจะอยู่ในน้ำลาย ถ้าเป็นสุนัขและแมว จะพบว่า มีเชื้อโรคพิษสุนัขบ้า ออกมากับน้ำลายตั้งแต่อ่อนแสดงอาการ 1-7 วัน

**“โรคนี้ไม่มีทางรักษาให้หายได้”**

## อาการที่พบในคน

ส่วนใหญ่ระยะฟักตัวของโรค ตั้งแต่ 3 สัปดาห์ - 6 เดือน แต่บางรายมีระยะฟักตัวสั้นมากไม่ถึงสัปดาห์ หรืออาจนานเกิน 1 ปี อาการเริ่มแรกคือ เบื่ออาหาร เจ็บคอ มีไข้ อ่อนเพลีย มีอาการคันรุนแรงบริเวณที่ถูกกัดแล้วลามไปส่วนอื่น กระสับกระส่าย กลัวแสง กลัวลม ไม่ชอบเสียงดัง เพื่อเจ้อกลิ่นลำบาก โดยเฉพาะของเหลว กลัวน้ำ ปวดท้องน้อยและขากล้ามเนื้อกระตุก แน่นหน้าอก หายใจไม่ออก เกร็ง อัมพาตหมดสติ และตายในที่สุด

## อาการที่พบในสุนัข

ระยะฟักตัวของโรคหลังจากถูกกัดหรือข่วน จะอยู่ในช่วง 3 - 8 สัปดาห์ ไม่เกิน 6 เดือน และจะตายภายใน 10 วัน หลังจากแสดงอาการ ซึ่งมีทั้งแบบดุร้าย และแบบซึม โดยแบ่งเป็น 3 ระยะ

### ระยะแรก

สุนัขจะมีอารมณ์และนิสัยเปลี่ยนไป จากเดิม

### ระยะตื่นเต้น

สุนัขเริ่มมีอาการทางประสาท กระวนกระวายตื่นเต้น หงุดหงิดไม่อยู่นิ่ง กัดแทะสิ่งของไม่เลือก ม่านตาขยายกว้าง

### ระยะอัมพาต

สุนัขมีอาการคางห้อยตก ลิ้นมีสีแดงคล้ำห้อยออกนอกปาก น้ำลายไหล ขย่อนอาหารคล้ายมีอะไรอยู่ในลำคอ ขาอ่อนเปลี้ย ทรงตัวไม่ได้ ล้มลง อัมพาตทั้งตัวอย่างรวดเร็วและตายในที่สุด

**หากมีอาการแล้ว ตายทุกราย**

## คำแนะนำสำหรับคนเลี้ยงสุนัข



**1**  
นำสุนัขไปฉีดวัคซีน ป้องกันโรคพิษสุนัขบ้า ทุกปี (ปีแรกควรฉีด 2 ครั้ง)



**2**  
ไม่ปล่อยสุนัข ไปพ่นพ่านในที่สาธารณะ ทุกครั้งที่นำสุนัข ออกนอกบ้าน ต้องอยู่ในสายจูง



**3**  
ไม่นำสุนัขไปปล่อย และต้องคุมกำเนิด ไม่ให้มีสุนัขมากเกินไป



**หยุดปล่อยหมา หยุดปัญหาหมาจรจัด**