



แผนอัตรากำล้าง ๓ ปี

ประจำปีงบประมาณ ๒๕๖๗ - ๒๕๖๙

(ฉบับปรับปรุงครั้งที่ ๑ / ๒๕๖๘)

องค์การบริหารส่วนตำบลกระโด

อำเภอยะรัง จังหวัดปัตตานี



ประกาศองค์การบริหารส่วนตำบลกระโด
เรื่อง แผนอัตรากำลัง ๓ ปี ประจำปีงบประมาณ ๒๕๖๗ - ๒๕๖๙
(ฉบับปรับปรุงครั้งที่ ๑/๒๕๖๘)

ด้วยองค์การบริหารส่วนตำบลกระโด ได้ประชุมคณะกรรมการปรับปรุงแผนอัตรากำลัง ๓ ปี ประจำปีงบประมาณ พ.ศ. ๒๕๖๗ - ๒๕๖๙ (ฉบับปรับปรุง ครั้งที่ ๑ พ.ศ. ๒๕๖๘) กำหนดตำแหน่งเพิ่มเพื่อบริหารบุคคลให้สอดคล้องกับจำนวนปริมาณงานที่จะเพิ่มขึ้นและปรับยุบเลิกตำแหน่ง เพื่อเป็นการประหยัดค่าใช้จ่ายด้านการบริหารงานบุคคล ประกอบกับประกาศคณะกรรมการพนักงานส่วนตำบลจังหวัดปัตตานี เรื่อง ประกาศคณะกรรมการพนักงานส่วนตำบลจังหวัดปัตตานี เรื่อง หลักเกณฑ์และเงื่อนไขเกี่ยวกับโครงสร้างแบ่งส่วนราชการ วิธีการบริหารและการปฏิบัติงานของพนักงานส่วนตำบล และกิจการอันเกี่ยวกับการบริหารงานบุคคลในองค์การบริหารส่วนตำบล พ.ศ. ๒๕๖๓ และประกาศคณะกรรมการพนักงานส่วนตำบลจังหวัดปัตตานี เรื่อง กำหนดกอง สำนัก หรือส่วนราชการที่เรียกชื่ออย่างอื่นขององค์การบริหารส่วนตำบล พ.ศ. ๒๕๖๓ กำหนดให้องค์การบริหารส่วนตำบล จัดทำโครงสร้างการแบ่งส่วนราชการ รวมถึง การกำหนด กอง หรือส่วนราชการที่จำเป็น ให้สอดคล้องกับประกาศหลักเกณฑ์ ดังกล่าว

อาศัยอำนาจตามความใน มาตรา ๑๕ และ ๒๕ วรรคท้าย แห่งพระราชบัญญัติระเบียบบริหารงานบุคคลส่วนท้องถิ่น พ.ศ. ๒๕๔๒ และมติคณะกรรมการพนักงานส่วนตำบลจังหวัดปัตตานี ในการประชุมครั้งที่ ๙/๒๕๖๘ เมื่อวันที่ ๒๓ กันยายน ๒๕๖๘ จึงประกาศใช้แผนอัตรากำลัง ๓ ปี ขององค์การบริหารส่วนตำบลกระโด ดังนี้

๑. ประกาศฉบับนี้เรียกว่า ประกาศองค์การบริหารส่วนตำบลกระโด เรื่อง แผนอัตรากำลัง ๓ ปี ประจำปีงบประมาณ ๒๕๖๗ - ๒๕๖๙ ฉบับปรับปรุงครั้งที่ ๑/๒๕๖๘
๒. ประกาศฉบับนี้ ให้มีผลใช้บังคับนับถัดจากวันที่ประกาศแผนอัตรากำลัง ๓ ปี ประจำปีงบประมาณ ๒๕๖๗ - ๒๕๖๙ ฉบับปรับปรุง ครั้งที่ ๑/๒๕๖๘ เป็นต้นไป

ประกาศ ณ วันที่ ๑๔ ตุลาคม พ.ศ. ๒๕๖๘

(นายสุขเกษม แมเราะดำ)
นายกองค์การบริหารส่วนตำบลกระโด



กรอบอัตรากำลัง ๓ ปี ระหว่างปี พ.ศ. ๒๕๖๗ - ๒๕๖๙ (ฉบับปรับปรุงครั้งที่ ๑/๒๕๖๘)

องค์การบริหารส่วนตำบลกระโด อำเภอยะรัง จังหวัดปัตตานี

ลำดับ ที่	ส่วนราชการ	กรอบ อัตรา	อัตราตำแหน่งที่คาดว่าจะ จะต้องใช้ในช่วง ระยะเวลา ๓ ปีข้างหน้า			อัตรากำลังคน เพิ่ม/ลด			หมายเหตุ	
			กำลังเดิม	๒๕๖๗	๒๕๖๘	๒๕๖๙	๒๕๖๗	๒๕๖๘		๒๕๖๙
	บริหารท้องถิ่น (๐๐)									
๑.	ปลัดองค์การบริหารส่วนตำบล นักบริหารงานท้องถิ่น ระดับกลาง	๑	๑	๑	๑	-	-	-		
	<u>สำนักปลัดอบต. (๐๑)</u>									
๒.	หัวหน้าสำนักปลัด (นักบริหารงานทั่วไป ระดับต้น)	๑	๑	๑	๑	-	-	-		
๓.	นักทรัพยากรบุคคลปฏิบัติการ/ชำนาญการ	๑	๑	๑	๑	-	-	-		
๔.	นักวิเคราะห์นโยบายและแผนปฏิบัติการ/ชำนาญการ	๑	๑	๑	๑	-	-	-		
๕.	นักวิชาการสาธารณสุข ปฏิบัติการ/ชำนาญการ	-	-	๑	๑	-	+๑	-	กำหนดเพิ่ม	
๖.	นักพัฒนาชุมชนปฏิบัติงาน/ชำนาญงาน	๑	๑	๑	๑	-	-	-		
๗.	เจ้าพนักงานธุรการปฏิบัติงาน/ชำนาญงาน	๑	๑	๑	๑	-	-	-		
๘.	เจ้าพนักงานป้องกันและบรรเทาสาธารณภัย ปฏิบัติงาน/ชำนาญงาน	-	-	๑	๑	-	+๑	-	กำหนดเพิ่ม	
	<u>พนักงานจ้างตามภารกิจ</u>									
๙.	ผู้ช่วยเจ้าพนักงานธุรการ	๑	๑	๑	๑	-	-	-		
๑๐.	ผู้ช่วยเจ้าพนักงานธุรการ	๑	๑	๑	๑	-	-	-		
๑๑.	พนักงานขับรถยนต์	-	-	๑	๑	-	+๑	-	กำหนดเพิ่ม	
	<u>พนักงานจ้างทั่วไป</u>									
๑๒.	คนงาน	๑	๑	๑	๑	-	-	-		
๑๓.	คนงาน	๑	๑	๑	๑	-	-	-		
๑๔.	คนงาน	๑	๑	๑	๑	-	-	-		
๑๕.	ยาม	๑	๑	-	-	-	-๑	-	ยุบเลิก	
๑๖.	คนงานประจำรถขยะ	๑	๑	-	-	-	-๑	-	ยุบเลิก	
๑๗.	คนงานประจำรถขยะ	๑	๑	-	-	-	-๑	-	ยุบเลิก	
๑๘.	คนงานประจำรถขยะ	๑	๑	-	-	-	-๑	-	ยุบเลิก	
๑๙.	พนักงานขับเครื่องจักรกลขนาดเบา (รถบรรทุกขยะ)	๑	๑	๑	๑	-	-	-		
	รวมสำนักปลัด	๑๖	๑๖	๑๔	๑๔	-๑	-	-		



ลำดับ ที่	ส่วนราชการ	กรอบ อัตรา กำลังเดิม	อัตราตำแหน่งที่คาดว่าจะ ต้องใช้ในช่วง ระยะเวลา ๓ ปีข้างหน้า			อัตรากำลังคน เพิ่ม/ลด			หมายเหตุ
			๒๕๖๗	๒๕๖๘	๒๕๖๙	๒๕๖๗	๒๕๖๘	๒๕๖๙	
กองคลัง (๐๔)									
๒๐.	ผู้อำนวยการกองคลัง (นักบริหารงานการคลัง ระดับต้น)	๑	๑	๑	๑	-	-	-	
๒๑.	นักวิชาการเงินและบัญชีปฏิบัติการ/ชำนาญการ	๑	๑	๑	๑	-	-	-	
๒๒.	เจ้าพนักงานการเงินและบัญชีปฏิบัติงาน/ชำนาญงาน	๑	๑	๑	๑	-	-	-	ว่างเดิม
๒๓.	เจ้าพนักงานพัสดุปฏิบัติงาน/ชำนาญงาน	๑	๑	๑	๑	-	-	-	ว่าง
๒๔.	เจ้าพนักงานพัสดุปฏิบัติงาน/ชำนาญงาน	๑	๑	๑	๑	-	-	-	
๒๕.	เจ้าพนักงานจัดเก็บรายได้ปฏิบัติงาน/ชำนาญงาน	๑	๑	๑	๑	-	-	-	
๒๖.	ผู้ช่วยเจ้าพนักงานจัดเก็บรายได้ <u>พนักงานจ้างตามภารกิจ</u>	๑	๑	๑	๑	-	-	-	
รวมกองคลัง		๗	๗	๗	๗	-	-	-	
กองช่าง (๐๕)									
๒๗.	ผู้อำนวยการกองช่าง (นักบริหารงานช่าง ระดับต้น)	๑	๑	๑	๑	-	-	-	
๒๘.	วิศวกรโยธาปฏิบัติการ/ชำนาญการ	๑	๑	๑	๑	-	-	-	ว่าง
๒๙.	นายช่างโยธาปฏิบัติงาน/ชำนาญงาน	๑	๑	๑	๑	-	-	-	
๓๐.	นายช่างโยธาปฏิบัติงาน/ชำนาญงาน <u>พนักงานจ้างตามภารกิจ</u>	๑	๑	๑	๑	-	-	-	ว่างเดิม
๓๑.	ผู้ช่วยนายช่างโยธา <u>พนักงานจ้างทั่วไป</u>	๑	๑	๑	๑	-	-	-	
๓๒.	คนงาน	๑	-	๑	๑	-	+๑	-	กำหนดเพิ่ม
รวมกองช่าง		๖	๕	๖	๖	-	+๑	-	
กองการศึกษา ศาสนาและวัฒนธรรม (๐๘)									
๓๓.	ผู้อำนวยการกองศึกษา (นักบริหารงานการศึกษา ระดับต้น)	๑	๑	๑	๑	-	-	-	ว่างเดิม
๓๔.	นักวิชาการศึกษาปฏิบัติการ/ชำนาญการ	๑	๑	๑	๑	-	-	-	



ลำดับ ที่	ส่วนราชการ	กรอบ อัตรา	อัตราตำแหน่งที่คาดว่าจะ ต้องใช้ในช่วง ระยะเวลา ๓ ปีข้างหน้า			อัตรากำลังคน เพิ่ม/ลด			หมายเหตุ	
			กำลังเดิม	๒๕๖๗	๒๕๖๘	๒๕๖๙	๒๕๖๗	๒๕๖๘		๒๕๖๙
๓๕.	เจ้าพนักงานการเงินและบัญชี ปฏิบัติงาน/ชำนาญงาน	๑	๑	๑	๑	-	-	-	ว่างเดิม	
๓๖.	เจ้าพนักงานพัสดุปฏิบัติงาน/ชำนาญงาน พนักงานจ้างทั่วไป	๑	๑	๑	๑	-	-	-		
๓๗.	คนงาน ศูนย์พัฒนาเด็กเล็กบ้านบาชากะจิ	๑	๑	๑	๑	-	-	-		
๓๘.	ผู้อำนวยการศูนย์พัฒนาเด็กเล็ก	๑	๑	๑	๑	+๑	-	-	กำหนดเพิ่มเติม	
๓๙.	ครู	๑	๑	๑	๑	-	-	-		
๔๐.	พนักงานจ้างทั่วไป ผู้ดูแลเด็ก	๑	๑	๑	๑					
	รวมกองการศึกษา	๘	๘	๘	๘	+๑	-	-		
	หน่วยตรวจสอบภายใน(๑๒)									
๔๑.	นักวิชาการตรวจสอบภายใน ปฏิบัติการ/ชำนาญการ	๑	๑	๑	๑	-	-	-	ว่างเดิม	
	รวมหน่วยตรวจสอบภายใน	๑	๑	๑	๑	-	-	-		

หมายเหตุ: การสรรหาตำแหน่งผู้อำนวยการศูนย์พัฒนาเด็กเล็กให้กระทำได้ก็ต่อเมื่อได้รับการแจ้งอนุมัติจัดสรรอัตรากำลัง
จากกรมส่งเสริมการปกครองท้องถิ่นแล้ว

สรุปกรอบอัตรากำลัง ๓ ปี ประจำปีงบประมาณ พ.ศ. ๒๕๖๗-๒๕๖๙ (ฉบับปรับปรุงครั้งที่ ๑/๒๕๖๘)

ลำดับ ที่	ส่วนราชการ	กรอบ อัตรา	อัตราตำแหน่งที่คาดว่าจะ ต้องใช้ในช่วง ระยะเวลา ๓ ปีข้างหน้า			อัตรากำลังคน เพิ่ม/ลด			หมายเหตุ	
			กำลังเดิม	๒๕๖๗	๒๕๖๘	๒๕๖๙	๒๕๖๗	๒๕๖๘		๒๕๖๙
๑	สำนักงานปลัด (๐๑)	๑๖	๑๖	๑๔	๑๔	-	-	-	(เพิ่ม +๔)	
๒	กองคลัง (๐๔)	๗	๗	๗	๗	-	-	-	ลด -๔)	
๓	กองช่าง (๐๕)	๖	๕	๖	๖	-	-	-		
๔	กองการศึกษา ศาสนาและวัฒนธรรม (๐๘)	๘	๘	๘	๘	-	-	-		
๕	หน่วยตรวจสอบภายใน (๑๒)	๑	๑	๑	๑	-	-	-		
	รวมทั้งสิ้น	๓๘	๓๗	๓๖	๓๖	-	-	-		



ที่	ชื่อสายงาน	ระดับตำแหน่ง	จำนวนทั้งหมด	จำนวน (คน)	จำนวนที่มีอยู่ปัจจุบัน		อัตราตำแหน่งที่คาดว่าจะต้องใช้ใน ช่วงระยะ ๓ ปีข้างหน้า		อัตรากำลังคน			การค่าใช้จ่าย			ค่าใช้จายรวม (๔)			หมายเหตุ				
					เงินเดือน (๑)	เงินประจำตำแหน่ง (๒)	๒๕๖๗	๒๕๖๘	๒๕๖๙	เพิ่ม / ลด	๒๕๖๗	๒๕๖๘	๒๕๖๙	๒๕๖๗	๒๕๖๘	๒๕๖๙	๒๕๖๗		๒๕๖๘	๒๕๖๙		
	ศูนย์พัฒนาเด็กเล็กบ้านบางทอกระจิ																					
๓๘	ผู้อำนวยการศูนย์พัฒนาเด็กเล็ก	-	๑	-	-	-	๑	๑	๑	-	-	๑	๑	๑	๑	๑	๑	๑	๑	๑	กำหนดตามโครงสร้าง	
๓๙	ครู	-	๑	๑	-	-	๑	๑	๑	-	-	๑	๑	๑	๑	๑	๑	๑	๑	๑	(เงินอุดหนุน)	
	พนักงานจ้างทั่วไป																					
๔๐	ผู้ดูแลเด็ก	-	๑	๑	-	-	๑	๑	๑	-	-	๑	๑	๑	๑	๑	๑	๑	๑	๑	๙,๐๐๐	
	รวมกองการศึกษา		๘	๕	๙๖,๔๙๒	๔๒,๐๐๐	๘	๘	๘	๑	-	๘	๘	๘	๘	๘	๘	๘	๘	๘	๑๐๘,๐๐๐	
	หน่วยตรวจสอบภายใน (๑๒)																					
๔๑	นักวิชาการตรวจสอบภายใน	ปก./ชก.	๑	-	๓๔๕,๓๒๐	-	๑	๑	๑	-	-	๑	๑	๑	๑	๑	๑	๑	๑	๑	๓๗๙,๓๒๐	ว่างเต็ม
	รวมตรวจสอบภายใน		๑	-	๓๔๕,๓๒๐	๐	๑	๑	๑	-	-	๑	๑	๑	๑	๑	๑	๑	๑	๑	๓๗๙,๓๒๐	
	รวม		๔๑	๒๔	๘,๙๔๘,๗๐๐	๓๓๖,๐๐๐	๓๗	๔๑	๔๑	๒	+๔/-๔	-	๑,๑๙๐,๗๖๐	๒๗๘,๔๔๐	๓๑๑,๖๔๐	๓๑๑,๖๔๐	๓๑๑,๖๔๐	๓๑๑,๖๔๐	๓๑๑,๖๔๐	๓๑๑,๖๔๐	๓๑๑,๖๔๐	๑๐,๖๒๙,๘๒๐
	ประมาณการประโยชน์ตอบแทนอื่นไม่เกิน ๑๕%																					
	รวมเป็นค่าใช้จ่ายบุคคลทั้งสิ้น																					
	คิดเป็นร้อยละ ๔๐ ของงบประมาณรายจ่ายประจำปี																					

-งบประมาณรายจ่ายประจำปี พ.ศ. ๒๕๖๖ ๓๒,๕๘๐,๐๐๐.๐๐ บาท

หมายเหตุ:- ๑. งบประมาณรายจ่ายประจำปี พ.ศ. ๒๕๖๗ (๓๒,๕๘๐,๐๐๐*๕% = ๑,๖๒๕,๐๐๐) + ๓๒,๕๘๐,๐๐๐

๒. งบประมาณรายจ่ายประจำปี พ.ศ. ๒๕๖๘ (๓๔,๙๐๕,๔๕๐*๕% = ๑,๗๔๕,๒๒๗) + ๓๔,๙๐๕,๔๕๐

๓. งบประมาณรายจ่ายประจำปี พ.ศ. ๒๕๖๙ (๓๕,๙๐๕,๔๕๐*๕% = ๑,๗๙๗,๗๒๗) + ๓๕,๙๐๕,๔๕๐

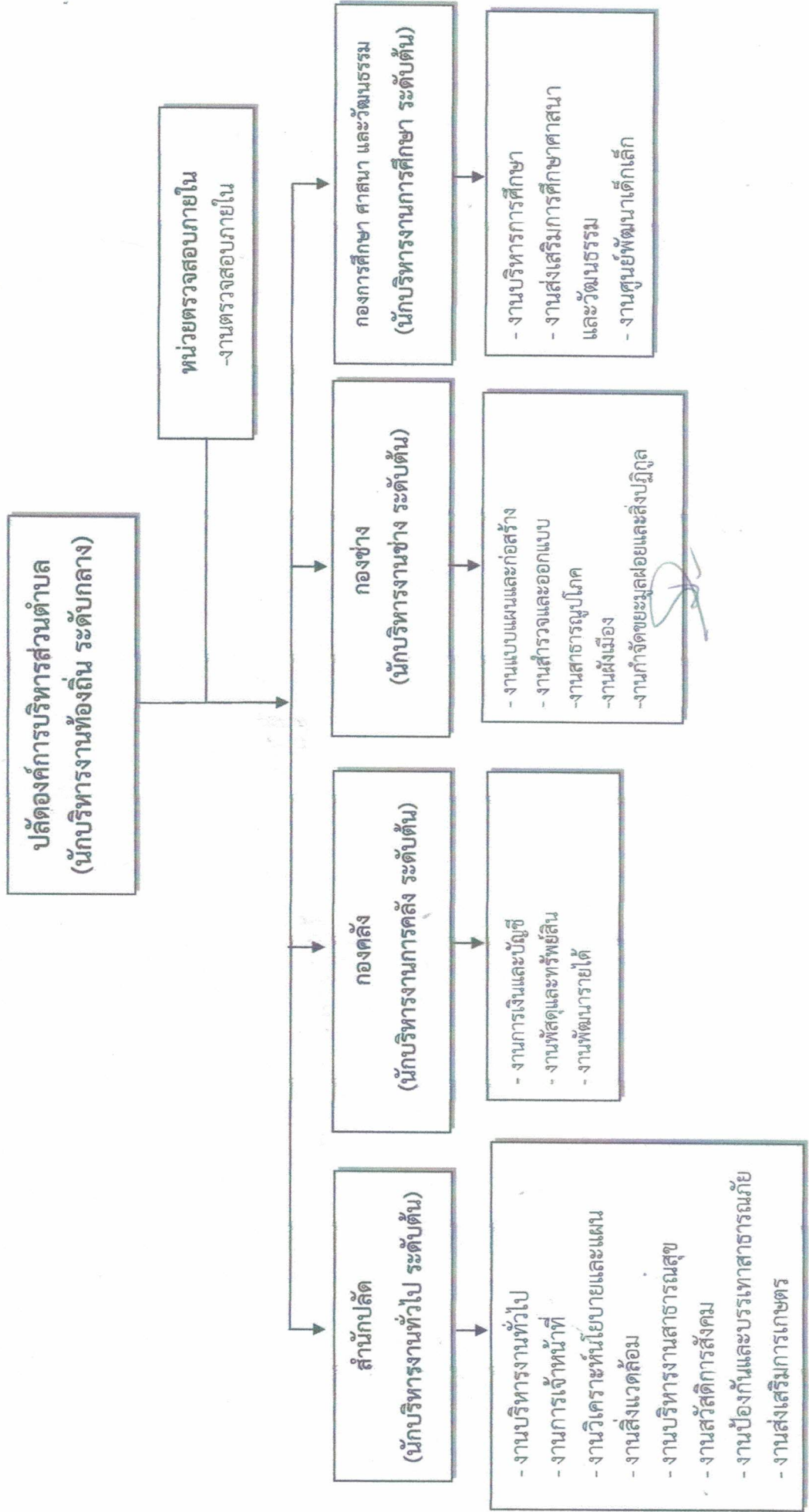


ที่	ชื่อสายงาน	ระดับ ตำแหน่ง	จำนวน ทั้งหมด	จำนวน (คน)	จำนวนที่มีอยู่ปัจจุบัน		อัตราตำแหน่งที่คาดว่าจะต้องใช้ใน ในช่วงระยะ ๓ ปีข้างหน้า		อัตรากำลังคน			การค่าใช้จ่าย ที่เพิ่มขึ้น (๓)			ค่าใช้จ่ายรวม (๔)			หมายเหตุ					
					เงินเดือน (๑)	เงินประจำ ตำแหน่ง (๒)	๒๕๖๗	๒๕๖๘	๒๕๖๙	เพิ่ม / ลด	๒๕๖๗	๒๕๖๘	๒๕๖๙	๒๕๖๗	๒๕๖๘	๒๕๖๙	๒๕๖๗		๒๕๖๘	๒๕๖๙			
	กองช่าง (๑๕)																						
๒๗	ผู้อำนวยการกองช่าง (นักบริหารงานช่าง)	ต้น	๑	๑	๓๙๓,๖๐๐	๔๒,๐๐๐	๑	๑	๑	๑	-	๑	๑	๑	๑	๑	๑	๑	๑	๑	๓๒,๘๐๐		
๒๘	วิศวกรโยธา	ปก./ชก.	๑	-	-	-	๑	๑	๑	-	-	๑	๑	๑	๑	๑	๑	๑	๑	๑	๓๗๙,๓๒๐	ว่าง	
๒๙	นายช่างโยธา	ปง./ชง.	๑	๑	๒๔๘,๒๘๐	-	๑	๑	๑	-	-	๑	๑	๑	๑	๑	๑	๑	๑	๑	๒๗๓,๑๒๐	๒๐,๖๙๐	
๓๐	นายช่างโยธา	ปง./ชง.	๑	-	๒๙๗,๙๐๐	-	๑	๑	๑	-	-	๑	๑	๑	๑	๑	๑	๑	๑	๑	๓๑๗,๓๔๐	ว่างเต็ม	
	พนักงานช่างเทคนิค																						
๓๑	ผู้ช่วยนายช่างโยธา	-	๑	๑	๑๓๘,๐๐๐	-	๑	๑	๑	-	-	๑	๑	๑	๑	๑	๑	๑	๑	๑	๑๕๕,๒๘๐	๑๑,๕๐๐	
	พนักงานช่างทั่วไป																						
๓๒	คณงาน	-	๑	-	๑๐๘,๐๐๐	-	-	๑	๑	-	-	๑	๑	๑	๑	๑	๑	๑	๑	๑	๑๐๘,๐๐๐	กำหนดเพิ่ม	
	รวมกองช่าง		๖	๓	๑,๑๕๘,๗๘๐	๔๒,๐๐๐	๕	๖	๕	๕	๕	๕	๕	๕	๕	๕	๕	๕	๕	๕	๑,๗๑๙,๒๘๐	๖๘,๙๙๐	
	กองการศึกษา (๑๔)																						
๓๓	ผู้อำนวยการกองการศึกษา (นักบริหารงานการศึกษา)	ต้น	๑	-	๓๙๓,๖๐๐	๔๒,๐๐๐	๑	๑	๑	-	-	๑	๑	๑	๑	๑	๑	๑	๑	๑	๑	๔๗๖,๔๕๐	ว่างเต็ม
๓๔	นักวิชาการการศึกษา	ปก./ชก.	๑	๑	๓๕๕,๓๒๐	-	๑	๑	๑	-	-	๑	๑	๑	๑	๑	๑	๑	๑	๑	๑	๓๙๑,๓๒๐	๒๙,๖๑๐
๓๕	เจ้าพนักงานพัสดุ	ปง./ชง.	๑	๑	-	-	๑	๑	๑	-	-	๑	๑	๑	๑	๑	๑	๑	๑	๑	๑	๓๐๗,๖๒๐	๑๖,๐๓๐
๓๖	เจ้าพนักงานการเงินและบัญชี	ปง./ชง.	๑	-	-	-	๑	๑	๑	-	-	๑	๑	๑	๑	๑	๑	๑	๑	๑	๑	๓๐๗,๓๕๐	ว่าง
	พนักงานช่างทั่วไป																						
๓๗	คณงาน	-	๑	๑	๑๐๘,๐๐๐	-	๑	๑	๑	-	-	๑	๑	๑	๑	๑	๑	๑	๑	๑	๑	๑๐๘,๐๐๐	๙,๐๐๐



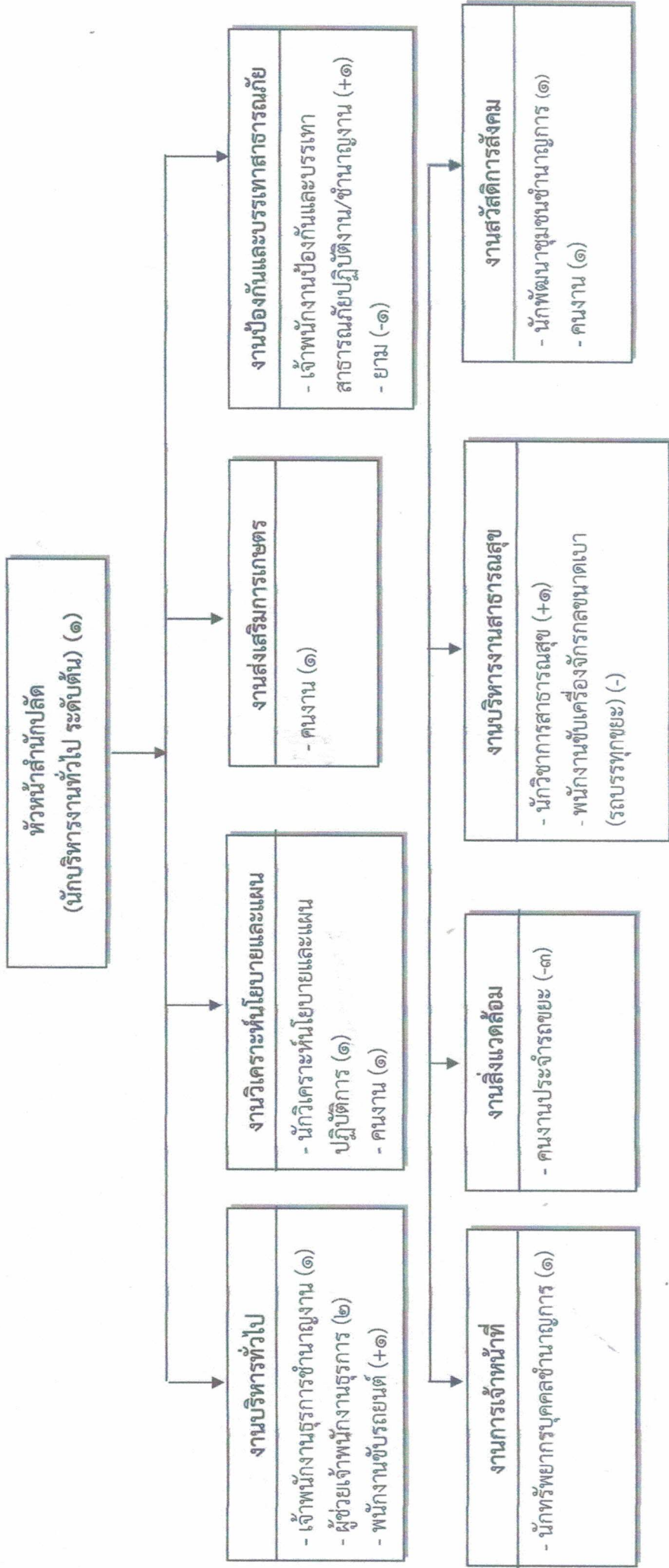
๑๐. แผนภูมิโครงสร้างการแบ่งส่วนราชการตามแผนอัตรากำลัง ๓ ปี

กรอบโครงสร้างส่วนราชการขององค์การบริหารส่วนตำบลกระโตด (อบต.ประเภทสามัญ)





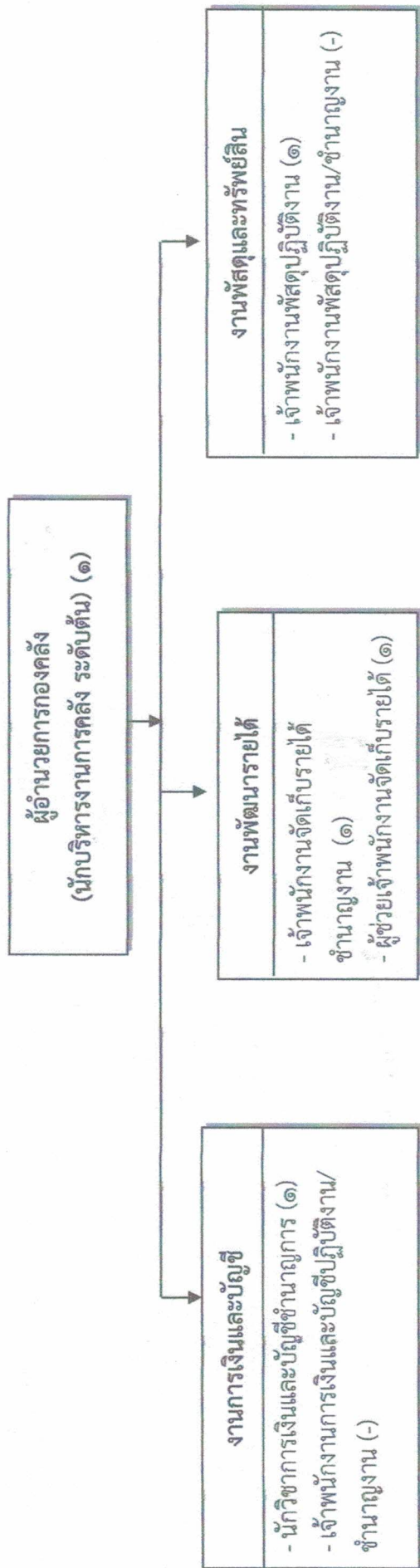
โครงสร้างกรอบอัตรากำลัง สำนักปลัด (๐๑)



ประเภท ระดับ	อำนาจการท้องถิ่น			วิชาการ			ทั่วไป			พนักงานจ้าง		รวม	
	ต้น	กลาง	สูง	ปฏิบัติการ	ชำนาญการ	ชำนาญการพิเศษ	เชี่ยวชาญ	ปฏิบัติงาน	ชำนาญงาน	อาวุโส	ภารกิจ		ทั่วไป
จำนวน	๑	-	-	๑	๒	-	-	-	๑	-	๒	๓	๑๐



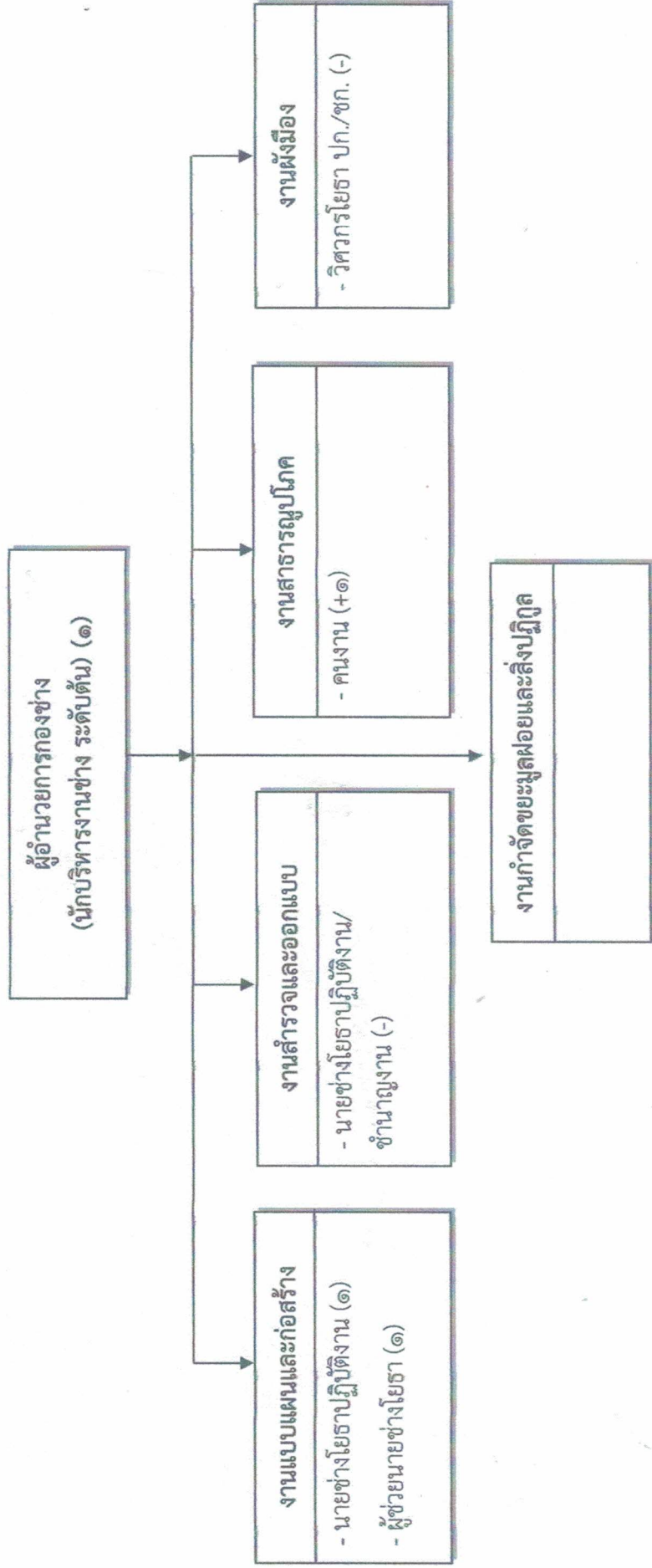
โครงสร้างองค์กร (๐๔)



ประเภท ระดับ	อำนาจการท้องถิ่น			วิชาการ				ทั่วไป		พนักงานจ้าง		รวม
	ต้น	กลาง	สูง	ชำนาญการ	ชำนาญการพิเศษ	เชี่ยวชาญ	ปฏิบัติงาน	ชำนาญงาน	อาวุโส	ภารกิจ	ทั่วไป	
จำนวน	๑	-	-	๑	-	-	๑	๑	-	๑	-	๕



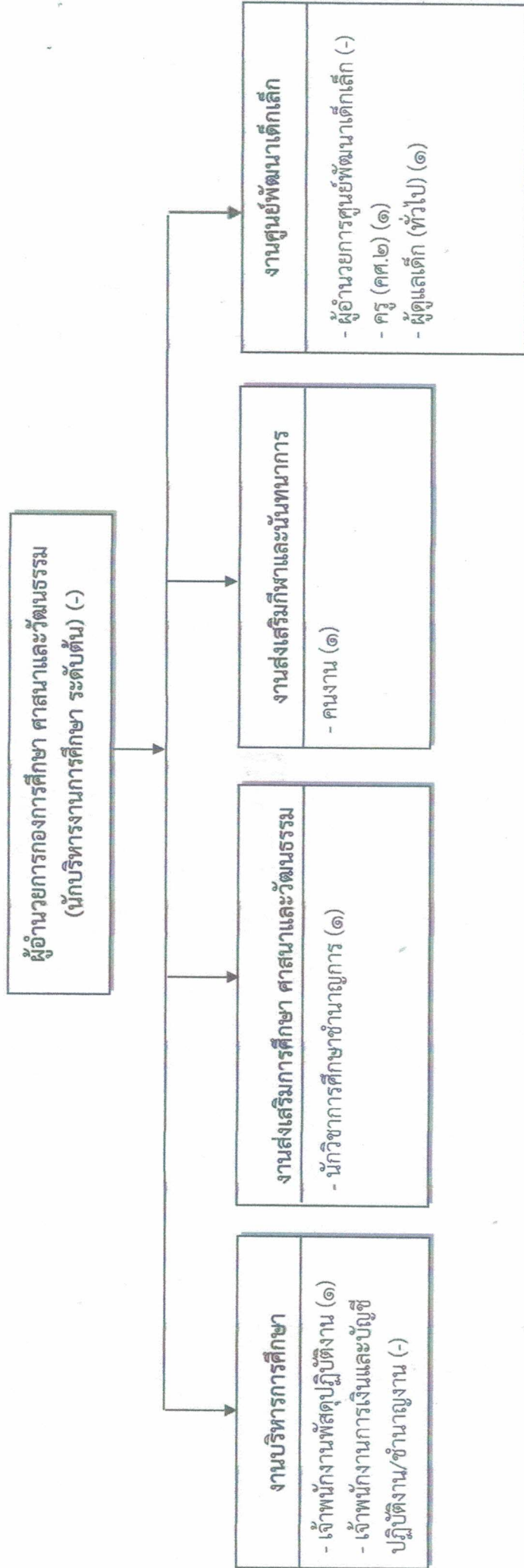
โครงสร้างกองช่าง (๐๕)



ประเภท ระดับ	อำนาจการท้องถิ่น			วิชาการ			ทั่วไป			พนักงานจ้าง		รวม
	ต้น	กลาง	สูง	ชำนาญการ	ชำนาญการพิเศษ	ชำนาญการ	ปฏิบัติงาน	ชำนาญงาน	อาวุโส	ภารกิจ	ทั่วไป	
จำนวน	๑	-	-	-	-	-	๑	-	-	๑	-	๓



โครงสร้างอัตรากำลัง กองการศึกษา ศาสนาและวัฒนธรรม (๐๘)



ประเภท ระดับ	จำนวนการท้องถิ่น		วิชาการ			ทั่วไป		ครู			พนักงานจ้าง		รวม		
	ต้น	กลาง	ชำนาญการ	ชำนาญ การพิเศษ	เชี่ยวชาญ	ปฏิบัติงาน	ชำนาญงาน	อาวุโส	ผู้ช่วย	คศ.๑	คศ.๒	คศ.๓		ภารกิจ	ทั่วไป
จำนวน	-	-	๑	-	-	๑	-	-	-	-	๑	-	-	๒	๕



แผนอัตรากำลัง ๓ ปี องค์การบริหารส่วนตำบลสะก้า ประจำปีงบประมาณ ๒๕๖๗ - ๒๕๖๙

๑๑. บัญชีแสดงจัดคนลงสู่ตำแหน่งและกรกำหนดเลขที่ตำแหน่งในส่วนราชการ

ที่	ชื่อ - สกุล	คุณวุฒิ การศึกษา	กรอบอัตรากำลังเดิม		กรอบอัตรากำลังใหม่		เงินเดือน	เงินประจำตำแหน่ง		หมายเหตุ	
			เลขที่ตำแหน่ง	ตำแหน่ง	ระดับ	ตำแหน่ง		ระดับ	เงินประจำตำแหน่ง		เงินค่าตอบแทน/เงินเพิ่มอื่น ๆ
๑	นายพิพัฒน์ เจริญกิจกุล	ร.ม.(สหวิทยาการ เพื่อการท้องถิ่น)	๓๑-๓-๐๑-๑๑๑๑-๐๐๑	ปลัดองค์การบริหารส่วนตำบล (นักบริหารงานท้องถิ่น)	กลาง	๓๑-๓-๐๑-๑๑๑๑-๐๐๑	ปลัดองค์การบริหารส่วนตำบล (นักบริหารงานท้องถิ่น)	กลาง	๗๖๐,๗๒๐ (๕๘,๕๖๐x๑๒)	๘๔,๐๐๐ (๗,๐๐๐x๑๒)	๘๘๐,๗๒๐
๒	นางสาวณิชา จีใจ	ศบ.บ.(นิเทศศาสตร์)	๓๑-๓-๐๑-๒๑๑๑-๐๐๑	หัวหน้าสำนักปลัด (นักบริหารงานทั่วไป)	ต้น	๓๑-๓-๐๑-๒๑๑๑-๐๐๑	หัวหน้าสำนักปลัด (นักบริหารงานทั่วไป)	ต้น	๔๓๕,๗๒๐ (๓๖,๓๑๐x๑๒)	-	๔๓๕,๗๒๐
๓	นายสุไลมาน อาฮะเยชะ	บ.ท.บ. (บริหารธุรกิจ)	๓๑-๓-๐๑-๓๑๑๑-๐๐๑	นักทรัพยากรบุคคล	ชก.	๓๑-๓-๐๑-๓๑๑๑-๐๐๑	นักทรัพยากรบุคคล	ชก.	๔๔๘,๙๒๐ (๓๗,๔๑๐x๑๒)	-	๔๔๘,๙๒๐
๔	นายสุภัททิ์ โตะจ๊ะ	ร.บ.ม.(รัฐประศาสนศาสตร์)	๓๑-๓-๐๑-๓๑๐๓-๐๐๑	นักวิเคราะห์นโยบายและแผน	ป.ก.	๓๑-๓-๐๑-๓๑๐๓-๐๐๑	นักวิเคราะห์นโยบายและแผน	ป.ก./ชก.	๑๘๕,๐๔๐ (๑๕,๔๒๐x๑๒)	-	๑๘๕,๐๔๐
๕											กำหนดเพิ่ม
๖	นางสาวอัสมาตรี ทะยิมอ	ร.บ.ม.(รัฐประศาสนศาสตร์)	๓๑-๓-๐๑-๓๘๐๑-๐๐๑	นักพัฒนาชุมชน	ชก.	๓๑-๓-๐๑-๓๘๐๑-๐๐๑	นักพัฒนาชุมชน	ชก.	๔๒๒,๖๔๐ (๓๕,๒๒๐x๑๒)	-	๔๒๒,๖๔๐
๗	นางจันธิมา ทะยิมอ	ว.ท.บ.(วิทยาการคอมพิวเตอร์)	๓๑-๓-๐๑-๔๑๐๑-๐๐๑	เจ้าพนักงานธุรการ	ชง.	๓๑-๓-๐๑-๔๑๐๑-๐๐๑	เจ้าพนักงานธุรการ	ชง.	๓๓๓,๔๘๐ (๒๗,๗๙๐x๑๒)	-	๓๓๓,๔๘๐
๘											กำหนดเพิ่ม
๙	นางสาวอัสมาตรี ทะยิมอ	ศบ.บ.(การจัดการทั่วไป แผนบัญชี)	๓๑-๓-๐๑-๕๑๐๑-๐๐๑	ผู้ช่วยเจ้าพนักงานธุรการ	-	๓๑-๓-๐๑-๕๑๐๑-๐๐๑	ผู้ช่วยเจ้าพนักงานธุรการ	-	๑๗๖,๘๘๐ (๑๔,๗๒๐x๑๒)	-	๑๗๖,๘๘๐
๑๐	นางสาวชามีร์ กูหา	ว.ท.บ.(เทคโนโลยีคอมพิวเตอร์)	๓๑-๓-๐๑-๕๑๐๑-๐๐๑	ผู้ช่วยเจ้าพนักงานธุรการ	-	๓๑-๓-๐๑-๕๑๐๑-๐๐๑	ผู้ช่วยเจ้าพนักงานธุรการ	-	๑๘๘,๖๘๐ (๑๕,๗๒๐x๑๒)	-	๑๘๘,๖๘๐
๑๑											กำหนดเพิ่ม

Handwritten signature



๑๑. บัญชีแสดงจัดคนลงตำแหน่งและการกำหนดเลขที่ตำแหน่งในส่วนราชการ

ที่	ชื่อ - สกุล	คุณวุฒิ การศึกษา	กรอบอัตรากำลังเดิม		กรอบอัตรากำลังใหม่		เงินเดือน	เงินประจำตำแหน่ง		หมายเหตุ
			เลขที่ตำแหน่ง	ตำแหน่ง	ระดับ	ตำแหน่ง		ตำแหน่ง	ระดับ	
	<i>ขย็องบยั้งหัวไป</i>									
๑๒	นายธีรภัทร์ เจริญใจ	มัธยมศึกษาปีที่ ๒	จ ๑๑-๐๑๑	คนงาน	-	จ ๑๑-๐๑๑	คนงาน	๑๐๘,๐๐๐ (๘,๐๐๐x๑๒)	-	๑๐๘,๐๐๐
๑๓	นางสาวพินัยห์ ดือราม	วท.บ.(อิเล็กทรอนิกส์)	จ ๑๑-๐๑๒	คนงาน	-	จ ๑๑-๐๑๒	คนงาน	๑๐๘,๐๐๐ (๘,๐๐๐x๑๒)	-	๑๐๘,๐๐๐
๑๔	นายอุสมาน สาคอ	รศ.(รัฐศาสตร์)	จ ๑๑-๐๑๓	คนงาน	-	จ ๑๑-๐๑๓	คนงาน	๑๐๘,๐๐๐ (๘,๐๐๐x๑๒)	-	๑๐๘,๐๐๐
๑๕			จ ๑๑-๐๑๔	ยาม	-	จ ๑๑-๐๑๔	ยาม	-	-	ยุดเล็ก
๑๖			จ ๑๑-๐๑๕	คนงาน (ประจำรถขยะ)	-	จ ๑๑-๐๑๕	คนงาน (ประจำรถขยะ)	-	-	ยุดเล็ก
๑๗			จ ๑๑-๐๑๖	คนงาน (ประจำรถขยะ)	-	จ ๑๑-๐๑๖	คนงาน (ประจำรถขยะ)	-	-	ยุดเล็ก
๑๘			จ ๑๑-๐๑๗	คนงาน (ประจำรถขยะ)	-	จ ๑๑-๐๑๗	คนงาน (ประจำรถขยะ)	-	-	ยุดเล็ก
๑๙			จ ๑๑-๐๑๘	พนักงานขับ	-	จ ๑๑-๐๑๘	พนักงานขับ	๑๐๘,๐๐๐ (๘,๐๐๐x๑๒)	-	๑๐๘,๐๐๐
	กองคลัง (๑๔)									
๒๐	นางสาวสุไอลา แวเต๊ะ	ศศ.บ.การจัดการทั่วไป (แขนงบัญชี)	๓๑-๓๐-๑๔-๒๑๐๒-๐๑๑	ผู้อำนวยการคนกลาง (รถบรรทุกขยะ)	ต้น	๓๑-๓๐-๑๔-๒๑๐๒-๐๑๑	ผู้อำนวยการคนกลาง (รถบรรทุกขยะ)	๕๕๗,๘๘๐ (๔๖,๔๙๐x๑๒)	๕๒,๐๐๐ (๓,๕๐๐x๑๒)	๕๘๙,๘๘๐
๒๑	นางสาวศอติไธษะ สาทะ	บธ.บ.(วิชาการบัญชี)	๓๑-๓๐-๑๔-๒๑๐๑-๐๑๑	นักวิชาการเงินและบัญชี ชก.	ชก.	๓๑-๓๐-๑๔-๒๑๐๑-๐๑๑	นักวิชาการเงินและบัญชี ชก.	๒๖๐,๕๒๐ (๒๑,๗๑๐x๑๒)	-	๒๖๐,๕๒๐



๑๑. บัญชีแสดงจัดคนลงสู่ตำแหน่งและการกำหนดเลขที่ตำแหน่งในส่วนราชการ

ที่	ชื่อ - สกุล	คุณวุฒิ การศึกษา	กรอบอัตรากำลังเดิม		กรอบอัตรากำลังใหม่		เงินเดือน	เงินประจำตำแหน่ง		หมายเหตุ	
			เลขที่ตำแหน่ง	ตำแหน่ง	ระดับ	ตำแหน่ง		ระดับ	เงินประจำตำแหน่ง		เงินค่าตอบแทน/เงินเพิ่มอื่น ๆ
๓๓	กองการศึกษา (๑๘)	-	๓๑-๓-๐๘-๒๑๐๗-๐๐๑	ผู้อำนวยการกองการศึกษา (นักบริหารงานการศึกษา)	ต้น	๓๑-๓-๐๘-๒๑๐๗-๐๐๑	ผู้อำนวยการกองการศึกษา (นักบริหารงานการศึกษา)	ต้น	๓๓,๖๐๐	-	๔๓๕,๖๐๐
๓๔	นางสาวชวีระ อลี	วท.บ.(ชีววิทยา)	๓๑-๓-๐๘-๓๕๐๓-๐๐๑	นักวิชาการศึกษา	ชก.	๓๑-๓-๐๘-๓๕๐๓-๐๐๑	นักวิชาการศึกษา	ชก.	๓๓,๕,๓๒๐	-	ว่างเต็ม
๓๕	-	-	๓๑-๓-๐๘-๔๒๐๑-๐๐๒	เจ้าพนักงานการเงิน และบัญชี	ปง./ชง.	๓๑-๓-๐๘-๔๒๐๑-๐๐๒	เจ้าพนักงานการเงิน และบัญชี	ปง./ชง.	(๒๙,๖๑๐x๑๒)	-	๓๓,๕,๓๒๐
๓๖	นางสาวอรุณมาช บิอเน	ปวส.(การบัญชี)	๓๑-๓-๐๘-๔๒๐๓-๐๐๓	เจ้าพนักงานพัสดุ	ปง.	๓๑-๓-๐๘-๔๒๐๓-๐๐๓	เจ้าพนักงานพัสดุ	ปง./ชง.	๒๙,๗,๙๐๐	-	๒๙,๗,๙๐๐
๓๗	พนักงานจ้างทั่วไป	-	-	-	-	-	-	-	-	-	ว่างเต็ม
๓๘	นางสาวอนิษา ชราเสะ	วท.บ.(สุขศึกษา)	๑ ๐๘-๐๐๑	คนงาน	-	๑ ๐๘-๐๐๑	คนงาน	-	๑๐๘,๐๐๐	-	๑๐๘,๐๐๐
๓๙	นางสาวปติมาธิ์ ลานง	ศษ.บ.(การศึกษาปฐมวัย)	๓๑-๓-๐๘-๖๖๐๐-๑๕๕	ผู้อำนวยการศูนย์พัฒนา เด็กเล็ก	คศ.๒	๓๑-๓-๐๘-๖๖๐๐-๑๕๕	ผู้อำนวยการศูนย์พัฒนา เด็กเล็ก	คศ.๒	๒๙,๗,๖๐๐	-	กำหนดเพิ่มเติม (ตามโครงสร้าง)
๔๐	นายอริฟ สาและ	(ศส.น.บัญชีและหลักที่ฐาน)	๑ ๐๘-๐๐๒	ผู้ดูแลเด็ก (ทั่วไป)	-	๑ ๐๘-๐๐๒	ผู้ดูแลเด็ก (ทั่วไป)	-	๑๐๘,๐๐๐	-	๓๓,๕,๓๒๐
๔๑	หน่วยตรวจสอบภายใน (๑๒)	-	๓๑-๓-๑๒-๓๒๐๕-๐๐๑	นักวิชาการตรวจสอบภายใน	ปจ./ชก.	๓๑-๓-๑๒-๓๒๐๕-๐๐๑	นักวิชาการตรวจสอบภายใน	ปจ./ชก.	๓๓,๕,๓๒๐	-	ว่างเต็ม

๒



ที่ ปน ๐๐๒๓.๒/ว ๑๕๕๐

ศาลากลางจังหวัดปัตตานี
ถนนเดชา ปน ๙๔๐๐๐

๒ ตุลาคม ๒๕๖๘

เรื่อง แจ้งมติการประชุมคณะกรรมการพนักงานส่วนตำบลจังหวัดปัตตานี ครั้งที่ ๙/๒๕๖๘

เรียน นายอำเภอ ทุกอำเภอ

สิ่งที่ส่งมาด้วย สรุปมติการประชุมคณะกรรมการพนักงานส่วนตำบลจังหวัดปัตตานี (ก.อบต.จังหวัดปัตตานี)
ครั้งที่ ๙/๒๕๖๘ เมื่อวันที่ ๒๓ กันยายน ๒๕๖๘ จำนวน ๑ ชุด

ด้วยคณะกรรมการพนักงานส่วนตำบลจังหวัดปัตตานี ได้พิจารณาและมีมติในการประชุม ครั้งที่ ๙/๒๕๖๘ เมื่อวันที่ ๒๓ กันยายน ๒๕๖๘ ในเรื่องเกี่ยวกับการบริหารงานบุคคลขององค์การบริหารส่วนตำบล ในเขตพื้นที่จังหวัดปัตตานี รายละเอียดปรากฏตามสิ่งที่ส่งมาด้วย

เพื่อให้การดำเนินการตามมติคณะกรรมการพนักงานส่วนตำบลจังหวัดปัตตานี ในการประชุม ครั้งที่ ๙/๒๕๖๘ เป็นไปด้วยความเรียบร้อย จึงให้องค์การบริหารส่วนตำบลดำเนินการในส่วนที่เกี่ยวข้อง โดยออกคำสั่ง รายงานการเปลี่ยนแปลงทะเบียนประวัติ กรณีการบรรจุแต่งตั้ง การเลื่อนระดับ การโอนและ รับโอนพนักงานส่วนตำบล และรายงานการเปลี่ยนแปลงทะเบียนประวัติให้จังหวัดทราบภายใน ๕ วัน นับแต่วันที่ออกคำสั่ง สำหรับอำเภอให้แจ้งมติดังกล่าวให้องค์การบริหารส่วนตำบลในพื้นที่ทราบ เพื่อดำเนินการในส่วนที่เกี่ยวข้องด้วย ทั้งนี้ สามารถดาวน์โหลดได้ที่เว็บไซต์ www.pattanilocal.go.th หัวข้อ “ประกาศ มติ ก.ท.จ./ ก.อบต.จังหวัด” หากองค์การบริหารส่วนตำบลใดมีเรื่องที่จะเสนอให้ที่ประชุมรับทราบ และพิจารณา ขอให้ส่งเอกสารให้สำนักงานเลขานุการ ก.อบต.จังหวัดปัตตานี ภายในวันที่ ๑๐ ของเดือน

จึงเรียนมาเพื่อทราบและดำเนินการต่อไป

ขอแสดงความนับถือ

(นายไชยพร นิยมแก้ว)

รองผู้ว่าราชการจังหวัด ปฏิบัติราชการแทน
ผู้ว่าราชการจังหวัดปัตตานี

สำนักงานส่งเสริมการปกครองท้องถิ่นจังหวัด
กลุ่มงานมาตรฐานการบริหารงานบุคคลส่วนท้องถิ่น
โทร. ๐-๗๓๓๓-๖๐๔๔ ต่อ ๑๐๖

สรุปมติการประชุมคณะกรรมการพนักงานส่วนตำบลจังหวัดปัตตานี (ก.อบต.จังหวัดปัตตานี)

ครั้งที่ ๙/๒๕๖๘ เมื่อวันที่ ๒๓ กันยายน ๒๕๖๘

ณ ห้องประชุมหาดวาสุกรี อาคาร ๓ ชั้น ๔ ศาลากลางจังหวัดปัตตานี

๑. รับทราบ การรายงานตำแหน่งสายงานผู้บริหารที่ว่าง จำนวน ๔ อัตรา
๒. รับทราบ การรายงานการอนุญาตให้พนักงานส่วนตำบลเดินทางไปต่างประเทศระหว่างลาพักผ่อน จำนวน ๒๐ ราย
๓. รับทราบ การรายงานพนักงานจ้างทั่วไปพ้นจากตำแหน่ง จำนวน ๒ ราย
๔. รับทราบ การรายงานการต่อสัญญาจ้างพนักงานจ้างทั่วไป จำนวน ๑๗๒ ราย
๕. รับทราบ การรายงานการยื่นเสนอโครงการเพื่อขอรับการประเมินประสิทธิภาพและประสิทธิผลการปฏิบัติราชการเพื่อกำหนดประโยชน์ตอบแทนอื่นเป็นกรณีพิเศษ ประจำปีงบประมาณ พ.ศ. ๒๕๖๙ จำนวน ๒๗ แห่ง
๖. รับทราบ สรุปผลการประชุม ก.อบต. ครั้งที่ ๖/๒๕๖๘ เมื่อวันที่ ๓๑ กรกฎาคม ๒๕๖๘
๗. รับทราบ ชักซ้อมแนวทางปฏิบัติการสรรหาตำแหน่งสายงานผู้บริหารขององค์การบริหารส่วนตำบล
๘. เห็นชอบ การจ้างพนักงานจ้างตามภารกิจและพนักงานจ้างทั่วไป จำนวน ๑๕ ราย
๙. เห็นชอบ การต่อสัญญาจ้างพนักงานจ้างตามภารกิจ จำนวน ๙๗ ราย
๑๐. เห็นชอบ การปรับปรุงตำแหน่งพนักงานจ้างทั่วไปเป็นพนักงานจ้างตามภารกิจ (ผู้มีทักษะ) จำนวน ๒ ราย
๑๑. เห็นชอบ การให้พนักงานจ้างตามภารกิจพ้นจากตำแหน่ง จำนวน ๓ ราย
๑๒. เห็นชอบ การเลื่อนระดับและแต่งตั้งพนักงานส่วนตำบลตำแหน่งประเภททั่วไป จำนวน ๙ ราย
๑๓. เห็นชอบ การเลื่อนระดับและแต่งตั้งพนักงานส่วนตำบลตำแหน่งประเภทวิชาการ จำนวน ๔ ราย
๑๔. เห็นชอบ การกำหนดตำแหน่งปลัดองค์การบริหารส่วนตำบลเป็นระดับกลาง/ระดับต้น จำนวน ๑ ราย
๑๕. เห็นชอบ การให้พนักงานส่วนตำบลลาออกจากราชการ จำนวน ๑ ราย
๑๖. เห็นชอบ การให้พนักงานส่วนตำบลพ้นจากราชการตามกฎหมายว่าด้วยบำเหน็จบำนาญข้าราชการ ส่วนท้องถิ่น จำนวน ๓ ราย
๑๗. เห็นชอบ การโอนและรับโอนพนักงานส่วนท้องถิ่น จำนวน ๒๗ ราย
๑๘. เห็นชอบ การให้โอนและรับโอน (ย้าย) พนักงานส่วนท้องถิ่น จำนวน ๓ ราย
๑๙. เห็นชอบ การย้ายพนักงานส่วนตำบล จำนวน ๑ ราย
๒๐. เห็นชอบ การขอกำหนดตำแหน่งหัวหน้าฝ่ายในองค์การบริหารส่วนตำบลประเภทสามัญ จำนวน ๑ ตำแหน่ง
๒๑. เห็นชอบ การให้โอนพนักงานส่วนตำบลออกนอกเขตพื้นที่องค์การบริหารส่วนตำบลกรณีบรรจุและแต่งตั้งไม่ครบ ๒ ปี จำนวน ๑ ราย
๒๒. เห็นชอบ การกำหนดให้สำนักงานองค์การบริหารส่วนตำบลในเขตพื้นที่จังหวัดชายแดนภาคใต้ เป็นสำนักงานในพื้นที่พิเศษประจำปีงบประมาณ พ.ศ.๒๕๖๙
๒๓. เห็นชอบ การพิจารณาอุทธรณ์และการร้องทุกข์ของพนักงานส่วนตำบล จำนวน ๘ ราย
๒๔. เห็นชอบ การปรับปรุงแผนอัตรากำลัง ๓ ปีขององค์การบริหารส่วนตำบล จำนวน ๑๓ แห่ง
๒๕. เห็นชอบ การแต่งตั้งพนักงานส่วนตำบลผู้ผ่านการสรรหาให้ดำรงตำแหน่งสายงานผู้บริหาร จำนวน ๕ ราย

บัญชีการเสนอขอความเห็นชอบปรับปรุงแผนอัตรากำลัง ๓ ปี ขององค์การบริหารส่วนตำบล
ในการประชุม ก.อบต.จังหวัดปัตตานี ครั้งที่ ๘/๒๕๖๕ เมื่อวันที่ ๒๓ กันยายน ๒๕๖๕

ที่	อบต.	อำเภอ	การเสนอขอความเห็นชอบ			ตำแหน่ง	จำนวน	เลขที่ตำแหน่ง	สังกัด	ค่าใช้จ่าย ด้านบุคคล	ความเห็นของ อนุกรรมการฯ	มติ ก. อบต. จังหวัด ปัตตานี
			ปรับปรุง ตำแหน่ง	ยุบเลิก ตำแหน่ง	กำหนด เพิ่ม							
๑	ปิตุมุตี	ยะรัง	/	/	พнг.จัดมาตรวัดน้ำ พнг.จัดมาตรวัดน้ำ	๑ ๑	๓๐๕-๐๐๒ ๓๐๕-๐๐๒	กองช่าง กองช่าง	๒๕.๖๖ ๒๕.๖๖	ควรให้ความเห็นชอบ ควรให้ความเห็นชอบ	เห็นชอบตามอนุฯ เห็นชอบตามอนุฯ	
๒	กระโต	ยะรัง	/	/	นักวิชาการสาธารณสุข(ปก./ชก.) พง.ป้องกันและบรรเทาสาธารณภัย(พง./ชง.) พนักงานขับรถ คนงาน ยาม คนงานประจำรถขยะ พนักงานรับเครื่องจักรกลขนาดเบา (รถบรรทุกขยะ)	๑ ๑ ๑ ๑ ๑ ๓ ๑	๓๑-๓-๐๑-๓๖๐๑-๐๐๑ ๓๑-๓-๐๑-๔๘๐๕-๐๐๑ ๓๑-๓-๐๑-๐๐๓ ๓๑-๓-๐๑-๐๐๑ ๓๑-๓-๐๑-๐๐๑ ๓๑-๓-๐๑-๐๐๑ ๓๑-๓-๐๑-๐๐๑	สำนักปลัด สำนักปลัด สำนักปลัด กองช่าง สำนักปลัด สำนักปลัด สำนักปลัด สำนักปลัด	๒๙.๒๐ ๒๙.๒๐ ๒๙.๒๐ ๒๙.๒๐ ๒๙.๒๐ ๒๙.๒๐ ๒๙.๒๐ ๒๙.๒๐	ควรให้ความเห็นชอบ ควรให้ความเห็นชอบ ควรให้ความเห็นชอบ ควรให้ความเห็นชอบ ควรให้ความเห็นชอบ ควรให้ความเห็นชอบ ควรให้ความเห็นชอบ ไม่ควรให้ความเห็นชอบ	เห็นชอบตามอนุฯ เห็นชอบตามอนุฯ เห็นชอบตามอนุฯ เห็นชอบตามอนุฯ เห็นชอบตามอนุฯ เห็นชอบตามอนุฯ เห็นชอบตามอนุฯ เห็นชอบตามอนุฯ	
๓	จะรัง	ยะหริ่ง	/	/	นิติกร (ปก./ชก.) จพง.ธุรการ (พง./ชง.)	๑ ๑	๓๑-๓-๐๑-๓๑๐๕-๐๐๑ ๓๑-๓-๐๑-๔๑๐๑-๐๐๓	สำนักปลัด สำนักปลัด	๒๕.๐๒ ๒๕.๐๒	ไม่ควรให้ความเห็นชอบ ควรให้ความเห็นชอบ	เห็นชอบตามอนุฯ เห็นชอบตามอนุฯ	
๔	ตะลุโบะ	เมืองปัตตานี	/	/	นักวิชาการจัดเก็บรายได้ (ปก./ชก.) จพง.ธุรการ (พง./ชง.)	๑ ๑	๓๑-๓-๐๕-๓๒๐๓-๐๐๑ ๓๑-๓-๐๕-๔๑๐๑-๐๐๒	กองคลัง กองช่าง	๓๐.๖๔ ๓๐.๖๔	ควรให้ความเห็นชอบ ควรให้ความเห็นชอบ	เห็นชอบตามอนุฯ เห็นชอบตามอนุฯ	
๕	ควน	ปะนาเระ	/	/	คนงาน	๑	๓๑-๓-๐๑-๐๐๑	กองช่าง	๒๐.๓๘	ควรให้ความเห็นชอบ	เห็นชอบตามอนุฯ	
๖	ท่าไม้	ปะนาเระ	/	/	ผ.ช. นายช่างเขียนแบบ ผ.ช. จพง. สาธารณสุข	๑ ๑	๓๑-๓-๐๑-๐๐๑ ๓๑-๓-๐๑-๐๐๑	กองช่าง สำนักปลัด	๒๘.๔๑ ๒๘.๔๑	ควรให้ความเห็นชอบ ควรให้ความเห็นชอบ	เห็นชอบตามอนุฯ เห็นชอบตามอนุฯ	